

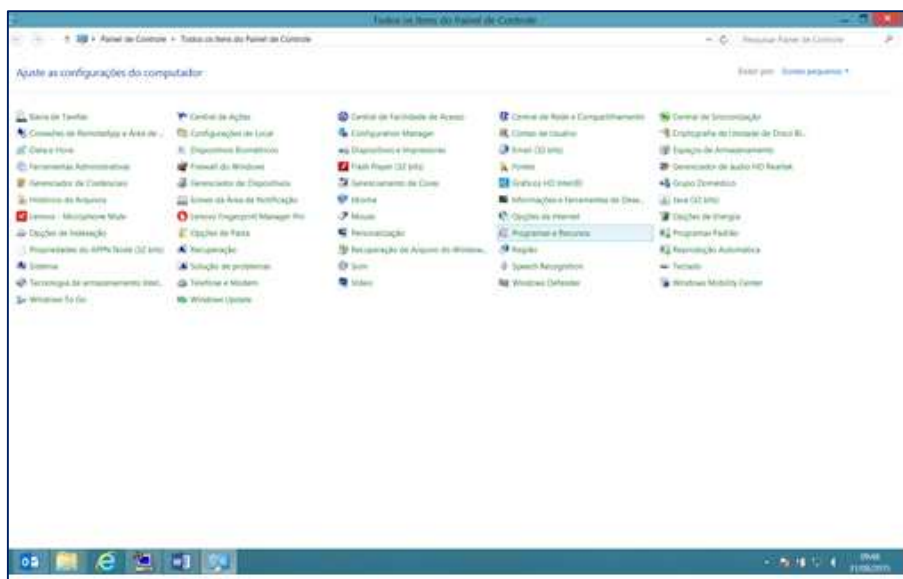
Manual de Instalação *PINPAD* CaixaAqui_versão.84

1. O programa instalador **instalaPin-Gertec-x64-x86_v84.exe** deverá ser salvo no equipamento.
2. Desinstalação de versão(ões) anterior(es) do programa instalador do *PINPAD*:
 - 2.1 Caso exista uma versão anterior do *PINPAD* no computador, executar o desinstalador.
 - 2.2 Para efetuar a desinstalação, abra o **Painel de Controle**, localize o item **Programas** e depois clique em **“Desinstalar um programa”**.

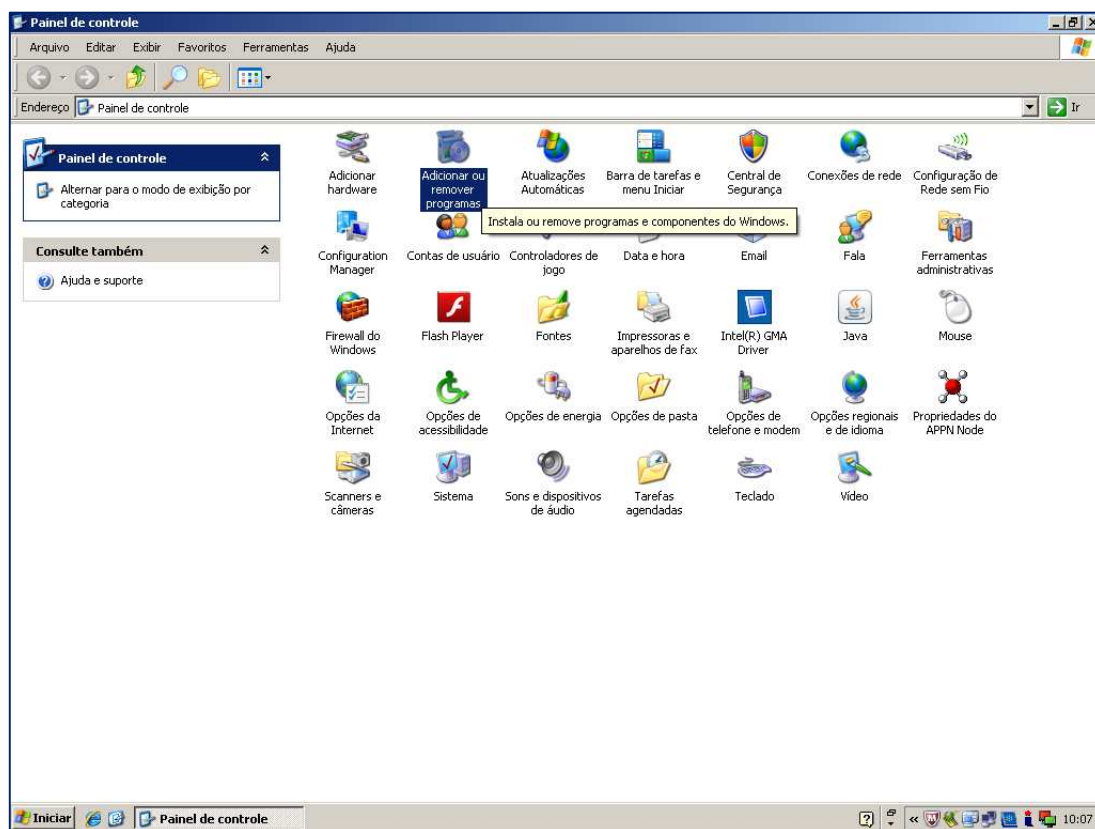
Tela exibida no Windows 7:



Tela exibida no Windows 8:

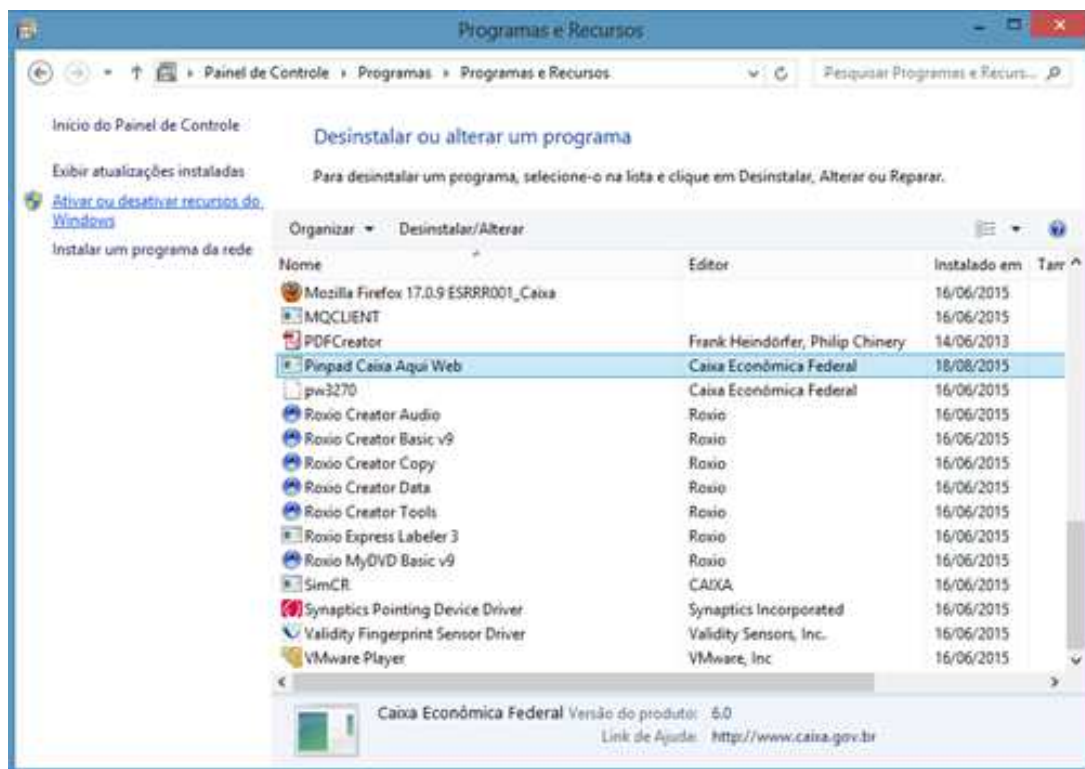


Tela exibida no Windows XP:

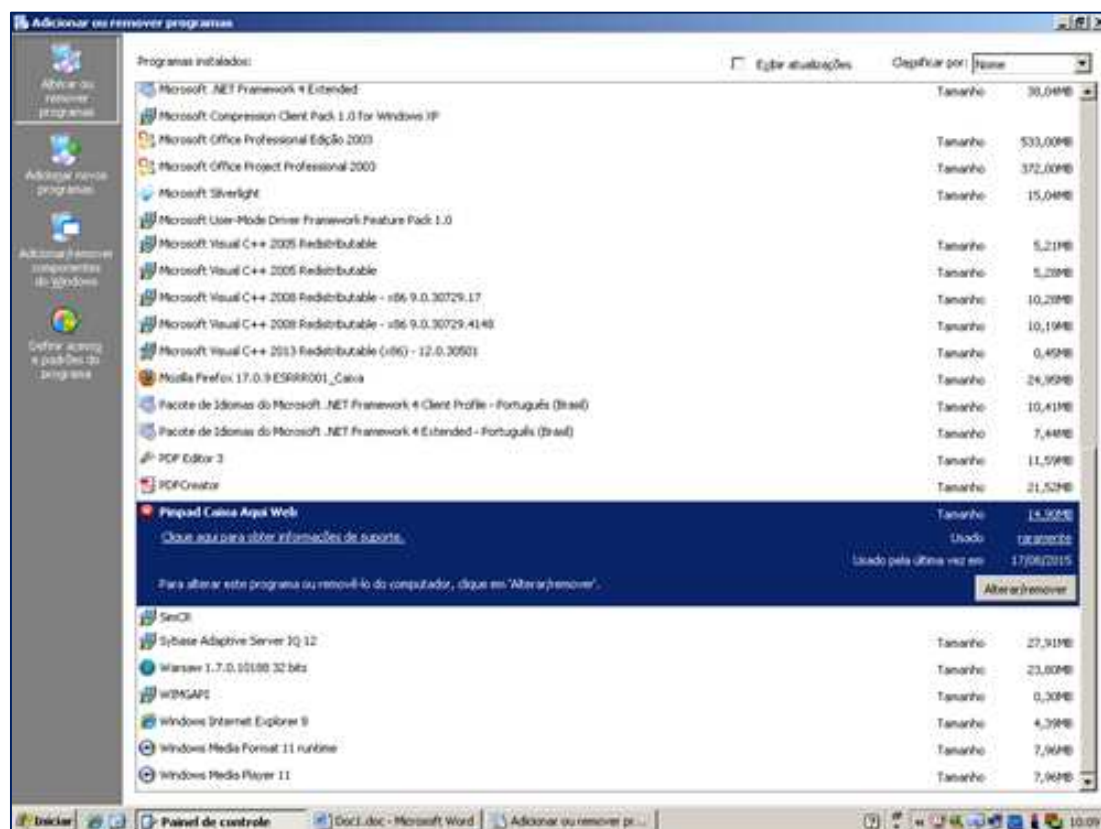


2.3 Na tela **Programas e Recursos** (Windows 7 e 8) ou **Adicionar ou Remover Programas** (Windows XP), procurar o item ***Pinpad Caixa Aqui Web*** (todas as versões existentes) e clicar em ***“Desinstalar/Alterar”*** ou ***“Alterar/Remover”***. Quando perguntado, confirme a operação.

Tela exibida no Windows 7 e 8:



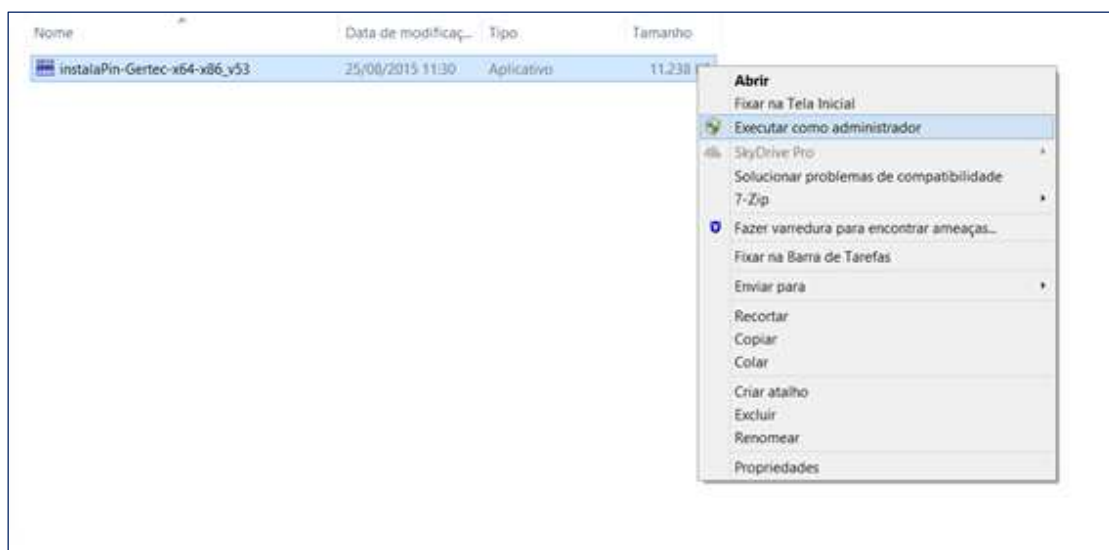
Tela exibida no Windows XP:



3. Instalação

3.1 Desconecte o PINPAD do computador.

3.2 Execute o instalador fornecido pela CAIXA no modo **Administrador**. Para isto, clique com o botão direito do mouse no programa e selecione a opção **“Executar como administrador”**:



Obs.: No Windows XP não há a opção **“Executar como administrador”**. Dessa forma, o usuário que estiver fazendo a instalação deverá obrigatoriamente ser o administrador do equipamento.

3.3 Clique no botão **“Próximo”** nas telas apresentadas e aguarde a término da instalação (o computador será reiniciado):



3.4 Conecte o *PINPAD* no computador e abra o site do **CaixaAqui** (<https://www.caixaqui.gov.br/caixaaqui/CaixaAquiController>) no **Internet Explorer**.

3.5 Pressione ao mesmo tempo as teclas **“Ctrl”** e **“F5”** do teclado e insira suas informações de *login* (Código do Convênio, Identificação do Operador e Senha do Operador):

A screenshot of the Caixa Aqui login screen. At the top center is the "CAIXA AQUI" logo, which consists of a blue square with the word "CAIXA" in white and orange, and the word "AQUI" in white below it. Below the logo, there are three input fields for login information. The labels for these fields are "Código do Convênio", "Identificação do Operador", and "Senha do Operador". To the right of each label is a corresponding white input box with a thin border. Below the input fields is a blue button with the word "Confirma" in white text.

4. Solução de Problemas

4.1 Caso o sistema não identifique a presença do **PINPAD**, não será apresentado o menu Transacional, mas somente o Negocial.

4.2 Para solução do problema, clique em **Iniciar** e localize o comando **cmd**. Na lista de opções que aparecerá, clique com o botão direito do mouse na opção **Prompt de Comando** (ou **cmd**) e selecione **Executar como Administrador**:



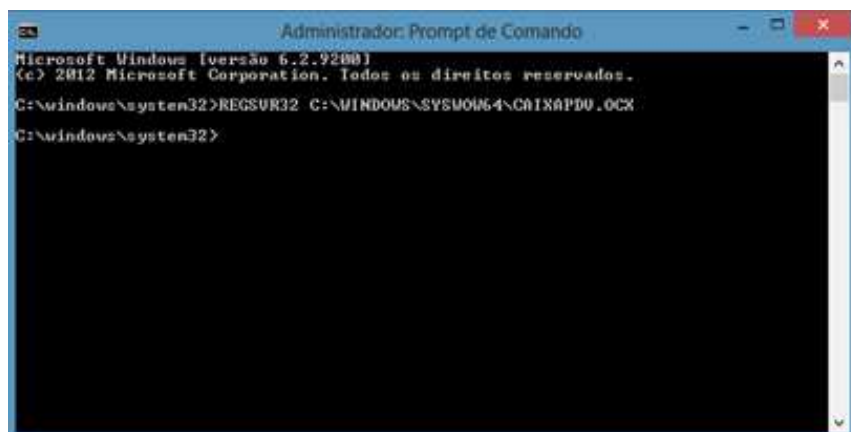
4.2.1 Se o Windows for 32 bits, digite o seguinte comando:

REGSVR32 C:\WINDOWS\SYSTEM32\CAIXAPDV.OCX

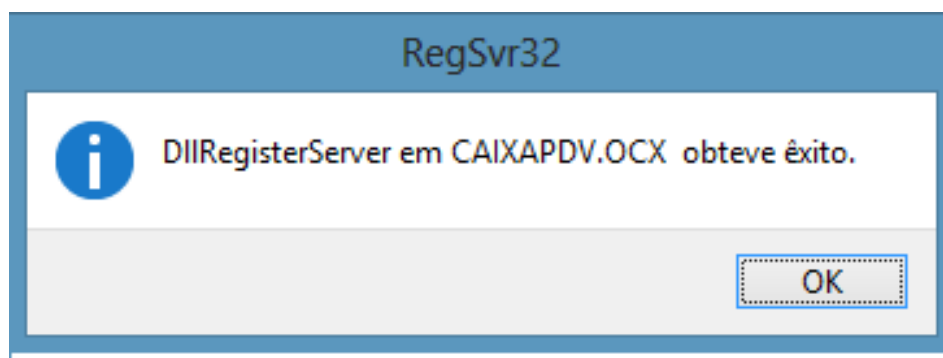


4.2.2 Se o Windows for 64 bits, digite o seguinte comando:

REGSVR32 C:\WINDOWS\SYSTEM32\CAIXAPDV.OCX



4.3 Como resultado de qualquer das operações anteriores deverá ser exibida a mensagem **“DllRegisterServer em CAIXAPDV.OCX obteve êxito”**:



4.4 Feche a janela e reinicie o computador.